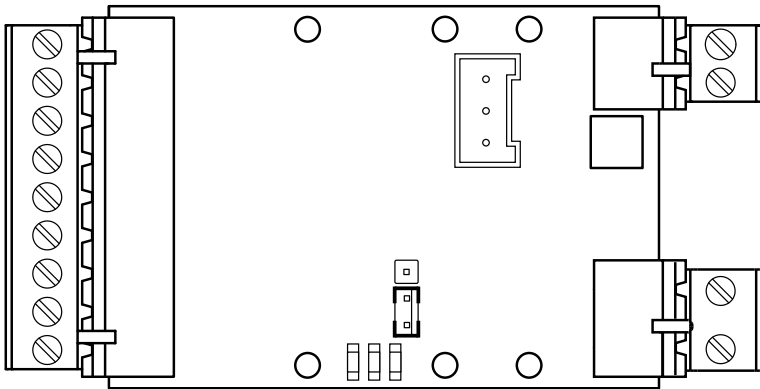


# VA4 Manual



---

# Innehålls- förteckning

## Introduktion

Teknisk Data	2
Allmän information	3
Introduktion	4

## Konfiguration

Konfiguration	5
---------------	---

## Installation

Anslutningar	6
--------------	---

## Certifikat

Declaration of conformity	7
---------------------------	---

---

# SafeLine VA4

## Teknisk data

Strömförbrukning vid 24V  
matningspänning: 15mA

Strömförbrukning vid en akt-  
iverad ingång och uppspelning  
av ljud med max volym: 70mA

Rekommenderade högtalare: 10W, 8Ohm (\*SPK-VA03)  
3W, 8Ohm (\*SPK\_34x34)

Storlek: 99 x 50 x 17 mm

# Allmän information

Denna produkt har konstruerats enligt den senaste tekniken och enligt allmänt vedertagna säkerhetsrelaterade tekniska standarder som är tillämplbara för närvarande. Dessa installationsinstruktioner ska följas av alla personer som arbetar med produkten - både vid installation och underhåll.

Det är mycket viktigt att dessa instruktioner tillhandahålls vid alla tidpunkter till berörda tekniker, ingenjörer samt service- och underhållspersonal. Den grundläggande förutsättningen för säker hantering och felfri drift av systemet är ingående kunskaper om de grundläggande och speciella säkerhetsbestämmelserna som gäller transportörsteknik i allmänhet och hissar i synnerhet.

Produkten får endast användas för sitt avsedda ändamål. Lägg i synnerhet märke till att inga obehöriga ändringar eller tillägg får göras inuti produkten eller av/till enskilda komponenter.

## Friskrivning från skadeståndsansvar

Tillverkaren är inte skadeståndsansvarig gentemot köparen av denna produkt eller gentemot tredje part för skada, förlust, kostnader eller arbete som åsamkats på grund av olyckor, felaktig användning av produkten, felaktig installation eller olagliga ändringar, reparationer eller tillägg. Krav under garantin är också uteslutna i sådana fall. Tekniska data är de senast tillgängliga. Tillverkaren tar inte på sig något skadeståndsansvar för tryckfel, misstag och ändringar.

## Försäkran om överensstämmelse

Ladda ner "Försäkran om överensstämmelse" från vår webbsida: [www.safeline-group.com](http://www.safeline-group.com)

## Säkerhetsföreskrifter!

- Endast utbildade fackmän som är behöriga att arbeta med utrustningen får installera och konfigurera denna produkt.

- Den här kvalitetsprodukten är avsedd för hissindustrin. Den har konstruerats och tillverkats för att användas för sitt specifika användningsområde och inget annat. Om det ska användas för något annat ändamål måste SafeLine kontaktas i förväg.

- Produkten får inte ändras eller modifieras på något sätt och bör endast installeras och konfigureras i enlighet med instruktionerna i denna manual.

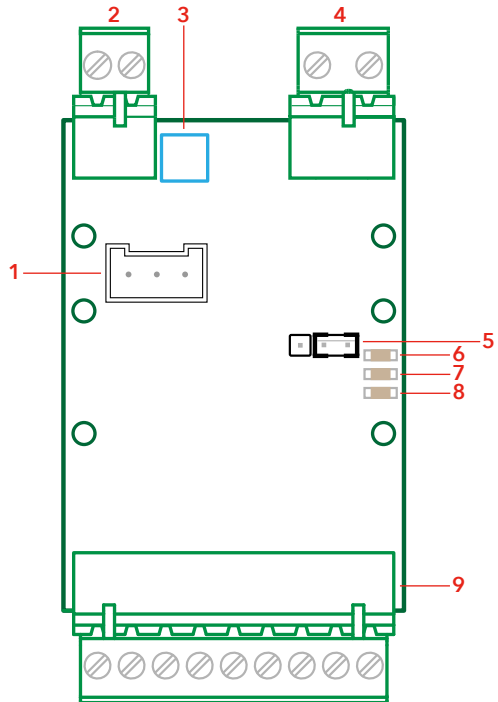
- Hänsyn bör tas till alla tillämpliga hälso- och säkerhetsföreskrifter, samt utrustningsstandarder och dessa föreskrifter. Vidare måste standarder följas strikt vid installation och konfigurering av produkten.

- Efter installation och konfigurering av produkten och driften av utrustningen bör ett fullständigt funktionstest genomföras för att säkerställa korrekt funktion innan utrustningen tas i normalt bruk.

Elektriska och elektroniska produkter kan innehålla material, delar och enheter som kan vara skadliga för miljön och människors hälsa. Ta reda på vilka lokala regler och bestämmelser som gäller för deponering och återanvändning av elektroniska produkter. En korrekt kassering av gamla produkter bidrar till att undvika negativa konsekvenser för miljön och människors hälsa.



# Komponentlista



## 1. Rs232 PC-anslutning

För uppdatering av fasta program och programmering.

## 2. Anslutning för högtalare

Rekommenderat: Bredbandshögtalare 4-16Ohm, min 0,5W.

## 3. Volym

Ökning eller minskning av högtalarens volym.

## 4. Anslutning för strömkälla

Anslut strömkällan på 20-30V DC till uttaget.

## 5. Bygel för aktiva 0-ingångar

Placera länken på bygeln för aktiva 0-ingångar.

## 6. Röd LED

Röd LED blinkar under kommunikation med en persondator

## 7. Status LED

Gul LED blinkar när ett meddelande/musik spelas upp.

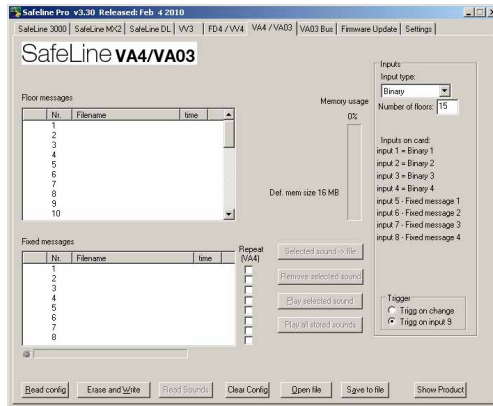
## 8. Kraft-LED

Grön LED blinkar när enheten är påslagen.

## 9. Anslutning för ingångar och triggsignal.

# Konfiguration

Omkonfigurering och ändringar av tidigare inspelade meddelanden kan lätt göras. SafeLine Pro kan laddas ned kostnadsfritt från vår webbplats: [www.safeline-group.com](http://www.safeline-group.com).



## Vid inspelning och nedladdning av egna ljud.

En ljudfil kan inte ha ett namn som är längre än 59 tecken. Ljudet måste vara i wav-format, mono med 16-bitars upplösning och 8 eller 16 kHz samplingsfrekvens PCM. VA4 tillhandahålls vanligen med 2048 kB flash-minne, detta är tillräckligt för 240 sekunders inspelning vid 8 kHz eller 120 sekunder vid 16 kHz. Både 8 och 16 kHz samplade \*.wav-filer kan laddas ned i samma VA4. Om du har inspelningar i några andra upplösningar eller format måste de först omvandlas.

## Ingångar:

Standardkonfiguration vid leverans är:

Ingångarna 1-4 är binära ingångar 1, 2, 4, 8.

Ingångarna 5-8 är fasta meddelanden som används för alla våningar såsom "Dörrarna stängs", "Hissen är överbelastad", "Brandlarm" etc.

## Konfiguration:

Ingångarna kan konfigureras med SafeLine Pro:

Binära / Decimala / Gray-kod-ingångar för högst 1-32 våningar.

Fasta meddelanden 1-8 kan väljas ut.

Triggsignal: Våningsmeddelanden kan spelas upp när en triggingång aktiveras eller när en av ingångarnas status ändras.

Alla ändringar och nedladdning av nya meddelanden måste göras från SafeLine Pro.

## Polaritet och spänning:

Ingångsspänningen kan ligga mellan +20-30V DC.

Om "Aktiv 0-ingång" är aktiverad, aktiverar en 0V DC-signal ingången. Matningsspänning måste vara 20-30V DC.

# Anslutningar

**Ingång 1-8:** Anslutningar från styrsystem.

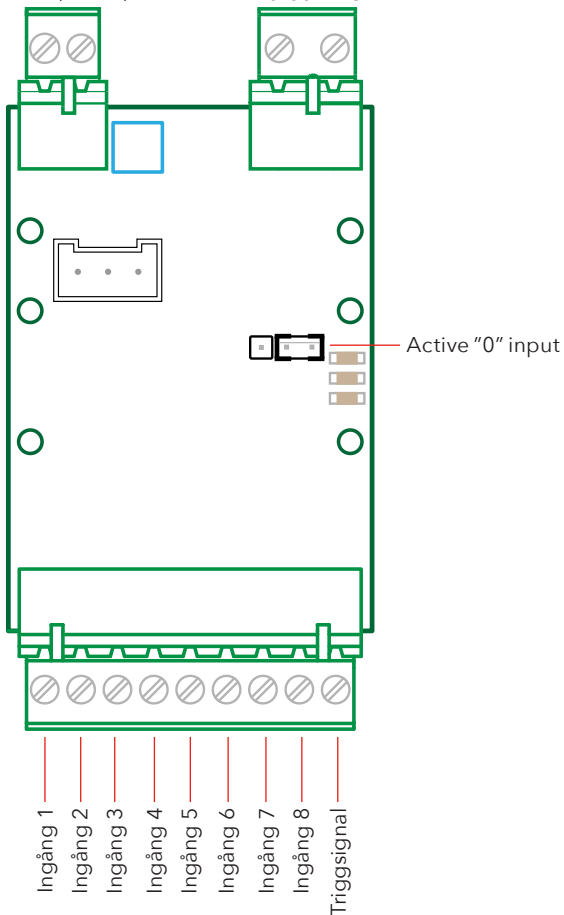
**Lös ut:** Anslutning från triggsignal.

## Positiva/negativa ingångssignaler:

VA4 kan ställas in för antingen positiva eller negativa ingångssignaler. Som standard är den inställd för positiva signaler. Placera bygeln över 'ACTIVE "0" INPUT' för att välja negativa ingångssignaler.

Bredbandshögtalare  
4-16Ohm, min 0,5W.

Strömkälla  
20-30V DC



## EU Declaration of Conformity

Product: Voice announcer  
Type / model: **VA4**  
Article no: \*VA4, \*VA4-SD  
Manufacturer: SafeLine Sweden AB  
Year: 2017

We herewith declare under our sole responsibility as manufacturer that the products referred to above complies with the following EC Directives:

### Directives

---

Electro Magnetic Compatibility:	2014/30/EU
RoHS 2:	2011/65/EU

### Standards applied

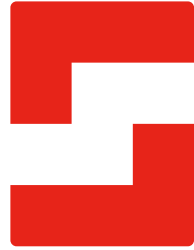
---

EN 12015:2014	EMC: Emission, Electromagnetic compatibility
EN 12016:2013	EMC/Lifts: Immunity, Electromagnetic compatibility
EN 50581:2012	RoHS: Technical doc. for assessment of restriction of RoHS.

Tyresö, 2017-04-07



Lars Gustafsson,  
Technical Manager, R&D , SafeLine Group



### **SafeLine Headquarters**

Antennvägen 10 · 135 48 Tyresö · Sweden  
Tel.: +46 (0)8 447 79 32 · info@safeline.se  
Support: +46 (0)8 448 73 90

### **SafeLine Denmark**

Erhvervsvej 19 · 2600 Glostrup · Denmark  
Tel.: +45 44 91 32 72 · info-dk@safeline.se

### **SafeLine Norway**

Solbråveien 49 · 1383 Asker · Norway  
Tel.: +47 94 14 14 49 · post@safeline.no

### **SafeLine Europe**

Industrierrein 1-8 · 3290 Diest · Belgium  
Tel.: +32 (0)13 664 662 · info@safeline.eu  
Support: +32 (0)4 85 89 08 95

### **SafeLine Deutschland GmbH**

Kurzwannstraße 3 · D-68526 Ladenburg · Germany  
Tel.: +49 (0) 6203 840 60 03 · sld@safeline.eu

### **SafeLine Group UK**

Unit 47 · Acorn Industrial Park · Crayford ·  
Kent · DA1 4AL · United Kingdom  
Tel.: +44 (0) 1322 52 13 96 · info@safeline-group.uk

SafeLine is a registered trademark of SafeLine Sweden AB. All other trademarks, service marks, registered trademarks, or registered service marks are the property of their respective owners.