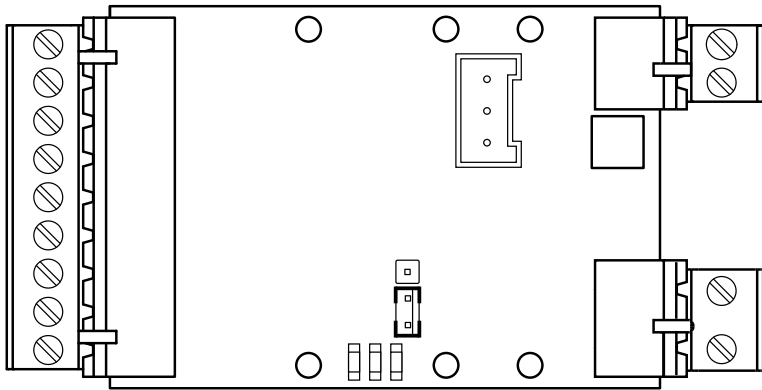


VA4

Handleiding



Inleiding

Inleiding

Technische gegevens.....	2
Algemene informatie.....	3
Introductie.....	4

Configuratie

Bevestigingsinstructies.....	5
------------------------------	---

Installatie

Aansluitingen.....	6
--------------------	---

Certificate

Declaration of conformity.....	7
--------------------------------	---

SafeLine VA4

Technical data

Current consumption at 24V:	max 15mA
Current consumption on activated input and playing sound at max volume:	max 70mA
Speakers:	10W, 8Ohm 3W, 8Ohm
Size:	99 x 50 x 17 mm

Algemene informatie

Deze unit is ontworpen volgens de meest geavanceerde technologie en de algemeen erkende veiligheidstechnische normen van nu. Bij installatie- en onderhoudswerkzaamheden dienen de aanwijzingen in de handleiding door iedereen die aan de unit werkt, nauwgezet te worden opgevolgd.

Het is buitengewoon belangrijk dat de betreffende technici, monteurs en het onderhoudspersoneel te allen tijde beschikken over deze instructies. Een eerste vereiste voor de veilige bediening en een probleemloze werking van dit systeem is een grondige kennis van de basisprincipes en de speciale veiligheidsvoorschriften voor transportsystemen en liften.

De unit mag alleen worden gebruikt voor het doel waarvoor het is ontworpen. Houd er vooral rekening mee dat onbevoegde veranderingen of toevoegingen aan het interne deel van de unit, of aan individuele onderdelen verboden zijn.

Uitsluiting van aansprakelijkheid

De fabrikant is ten aanzien van de koper van dit product of derden niet aansprakelijk voor beschadigingen, verlies, kosten of uitgevoerde werkzaamheden als gevolg van ongevallen, verkeerd gebruik en onjuiste installatie of onbevoegde veranderingen, reparaties of uitbreidingen. Claims die onder de garantievoorwaarden vallen, zijn in deze gevallen uitgesloten. De technische gegevens zijn de meest recent beschikbare. De fabrikant aanvaardt geen aansprakelijkheid voor problemen of defecten die voortvloeien uit drukfouten, vergissingen of veranderingen.

Conformiteitsverklaring

Download de "Verklaring van conformiteit" van onze website: www.safeline-group.com

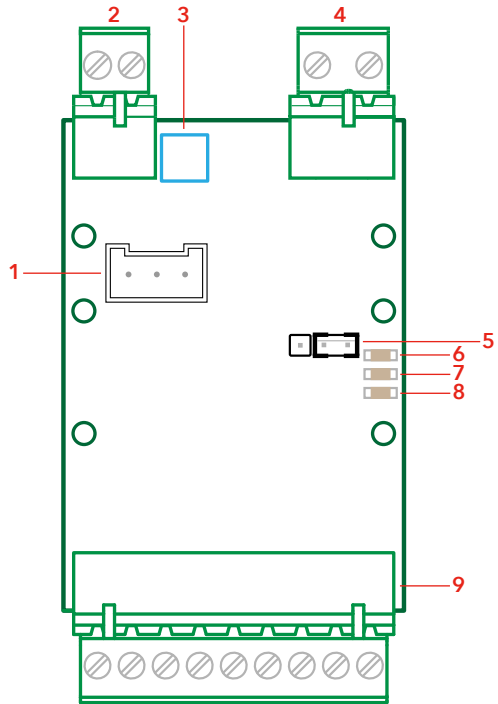
Veiligheidsmaatregelen!

- De apparatuur mag alleen worden geïnstalleerd en geconfigureerd door speciaal daarvoor opgeleide en geautoriseerde deskundigen.
- Dit kwaliteitsproduct is speciaal bestemd voor de liftindustrie. Het is alleen ontworpen en geproduceerd voor gebruik conform het gespecificeerde doel. Neem van tevoren contact op met SafeLine als het voor enig ander doel moet worden gebruikt.
- Het toestel mag op geen enkele wijze worden aangepast of gewijzigd en dient te worden geïnstalleerd en geconfigureerd in overeenstemming met de in deze handleiding beschreven procedures.
- Neem bij het installeren en configureren van dit product alle van toepassing zijnde gezondheids- en veiligheidsvereisten en normen inzake de uitrusting strikt in acht.
- Test de apparatuur na installatie en configuratie, echter vóór ingebruikneming, op alle punten, zodat een correcte werking is gewaarborgd.

Elektrische en elektronische producten bevatten mogelijk materialen, onderdelen en units die gevaarlijk kunnen zijn voor het milieu en de gezondheid van de mens. Informeer naar de plaatselijke regels en de afvalverzamelmethode voor elektrische en elektronische producten. Op de juiste wijze uw oude product weggooien helpt negatieve gevolgen te voorkomen voor het milieu en de gezondheid van de mens.



Introductie

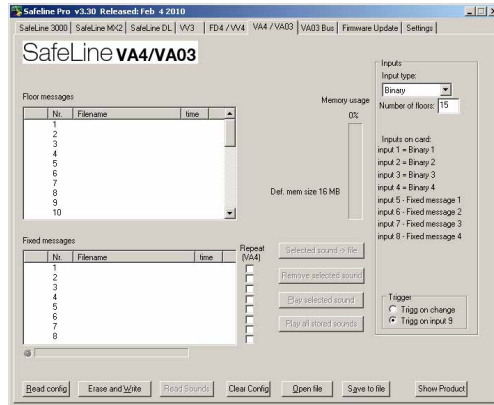


- 1. Rs232 PC-aansluiting**
Voor firmware update en programmering.
- 2. Speekeraansluiting**
Aanbevolen: Breedband speaker 4-16 Ohm, min. 0,5 W.
- 3. Volume**
Volumeregeling voor speaker.
- 4. Aansluiting voor stroomvoorziening**
Sluit 20-30 VDC aan.
- 5. Jumper voor active 0 inputs.**
Plaats de verbinding op de jumper voor active 0 inputs.
- 6. Rec. LED**
Rode LED knippert - er is verbinding met een PC.
- 7. Status LED**
Gele LED knippert - er wordt een bericht/muziek afgespeeld.
- 8. Power LED**
Groene LED knippert - de unit wordt opgeladen.
- 9. Aansluitingen voor inputs en triggersignaal.**

Configuratie

Eerder opgenomen berichten zijn eenvoudig opnieuw te configureren en aan te passen.

SafeLine Pro kan gratis worden gedownload van onze website: www.safeline-group.com.



Eigen muziek/berichten opnemen en downloaden.

Een geluidsbestand mag niet meer dan 59 tekens bevatten. Het geluid moet worden gedownload in wav-format, in mono met een resolutie van 16-bits en een 8 of 16 kHz samplefrequentie PCM. De VA4 wordt standaard geleverd met een 2048 KB Flash-memory. Dit is genoeg voor 240 sec aan opnames op 8 kHz of 120 sec op 16 kHz. Op dezelfde VA4 kunnen zowel 8 als 16 kHz sampled * wav-bestanden worden gedownload. Opnames in een andere resolutie of format moeten eerst worden omgezet.

Inputs:

Standaard configuratie bij levering is:

Input 1-4 zijn binaire aansluitingen 1,2,4,8.

Input 5-8 zijn voor vaste berichten die worden gebruikt voor alle verdiepingen, zoals "De deuren sluiten zich", "De lift is overbelast", "Brandalarm", etc.

Configuratie:

Met SafeLine Pro kunnen de inputs als volgt worden geconfigureerd: binair / decimaal / grijze code inputs voor maximaal 1-32 verdiepingen.

Vaste berichten 1-8 kunnen worden geselecteerd.

Triggersignaal: De berichten kunnen per verdieping worden afgespeeld wanneer de trig-input wordt geactiveerd of wanneer de status van één van de aansluitingen wordt veranderd.

Alle aanpassing en downloads van nieuwe berichten moeten plaatsvinden vanaf de SafeLine Pro.

Polariteit en voltage:

De ingangsspanning ligt tussen de +20-30 VDC.

"Active 0 input" activeert een 0 VDC signaal.

De voedingsspanning moet tussen 20-30 VDC bedragen.

Aansluitingen

Input 1-8: Aansluitingen van de controller.

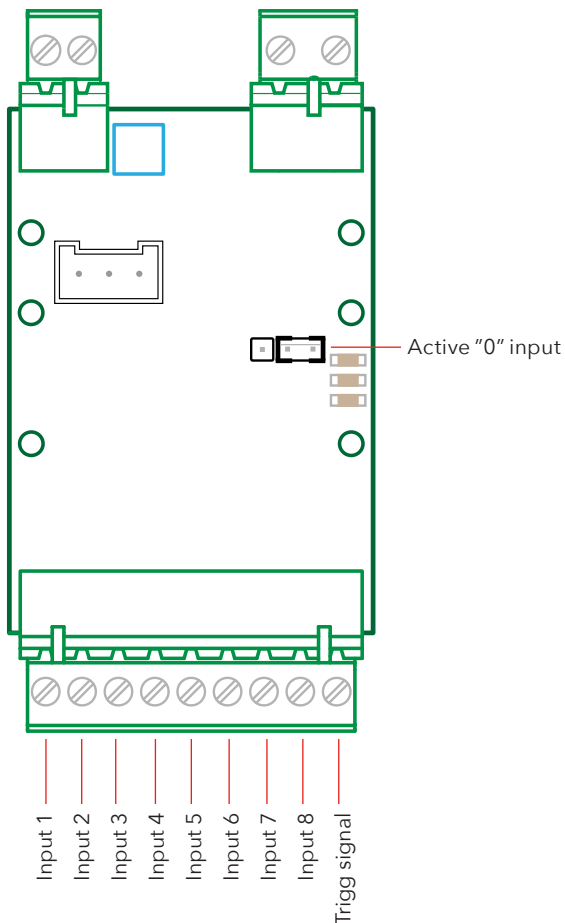
Trigg: Aansluiting voor het triggersignaal.

Positieve en negatieve invoersignalen:

De VA4 kan worden ingesteld voor zowel positieve als negatieve invoersignalen. De standaard instelling is positief. Voor negatieve invoersignalen, plaats de jumper over 'ACTIVE "0" INPUT'.

Breedbandspeaker
4-16 Ohm, min. 0,5 W.

Stroomvoorziening
20-30 VDC



EU Declaration of Conformity

Product: Voice announcer
Type / model: **VA4**
Article no: *VA4, *VA4-SD
Manufacturer: SafeLine Sweden AB
Year: 2017

We herewith declare under our sole responsibility as manufacturer that the products referred to above complies with the following EC Directives:

Directives

Electro Magnetic Compatibility:	2014/30/EU
RoHS 2:	2011/65/EU

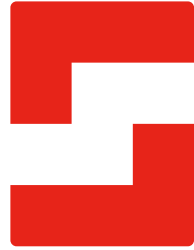
Standards applied

EN 12015:2014	EMC: Emission, Electromagnetic compatibility
EN 12016:2013	EMC/Lifts: Immunity, Electromagnetic compatibility
EN 50581:2012	RoHS: Technical doc. for assessment of restriction of RoHS.

Tyresö, 2017-04-07



Lars Gustafsson,
Technical Manager, R&D , SafeLine Group



SafeLine Headquarters

Antennvägen 10 · 135 48 Tyresö · Sweden
Tel.: +46 (0)8 447 79 32 · info@safeline.se
Support: +46 (0)8 448 73 90

SafeLine Denmark

Erhvervsvej 19 · 2600 Glostrup · Denmark
Tel.: +45 44 91 32 72 · info-dk@safeline.se

SafeLine Norway

Solbråveien 49 · 1383 Asker · Norway
Tel.: +47 94 14 14 49 · post@safeline.no

SafeLine Europe

Industrierrein 1-8 · 3290 Diest · Belgium
Tel.: +32 (0)13 664 662 · info@safeline.eu
Support: +32 (0)4 85 89 08 95

SafeLine Deutschland GmbH

Kurzgewannstraße 3 · D-68526 Ladenburg · Germany
Tel.: +49 (0) 6203 840 60 03 · sld@safeline.eu

SafeLine Group UK

Unit 47 · Acorn Industrial Park · Crayford ·
Kent · DA1 4AL · United Kingdom
Tel.: +44 (0) 1322 52 13 96 · info@safeline-group.uk

SafeLine is a registered trademark of SafeLine Sweden AB. All other trademarks, service marks, registered trademarks, or registered service marks are the property of their respective owners.